

# RESENHA DIÁRIA DO MONITORAMENTO

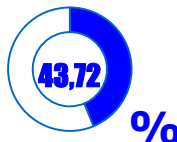
31/03/2026

## SITUAÇÃO ATUAL

**144**  
açudes  
monitorados

**18,4** bi  
m<sup>3</sup>  
capacidade

**8,03** bi  
m<sup>3</sup>  
V. atual



**1,92** bi m<sup>3</sup>  
aporte 2026  
(Não incluso RMF)  
até julho

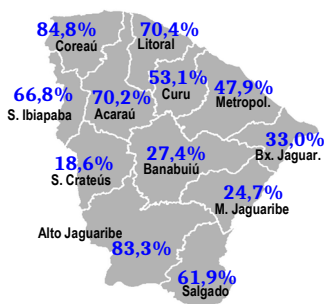
**38,4** mi  
m<sup>3</sup>  
v. aporte 24h

**11** acima  
açudes  
do sangrando)  
**90%**

Angicos, Arneiroz II, Colina, Gangorra, Jatobá II, Jenipapo, Pau Preto, Rosário, Sobral, Ubaldino e Várzea da Volta.

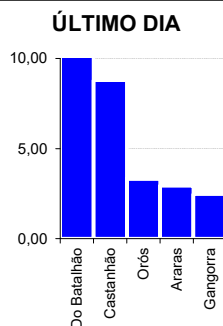
**34** abaixo  
açudes  
**30%**

## VOLUME ARMAZENADO

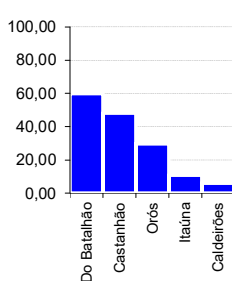


## DESTAQUES

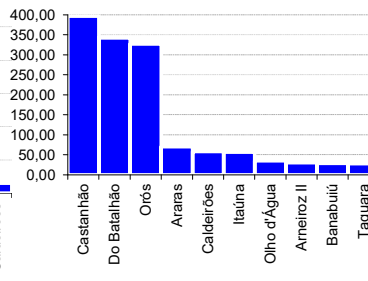
## MAIORES APORTES\*, milhões de m<sup>3</sup>



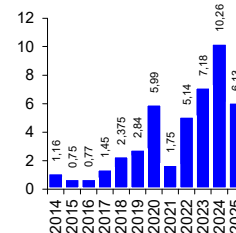
### ÚLTIMOS 7 DIAS



### ANO CORRENTE



## ÚLTIMOS ANOS\*\*



\* Não são contabilizados os aportes ao açude **Atalho** (devido a variação incluir contribuição do PISF) e aos açudes envolvidos nas transferências hídricas da RMF; \*\* bilhões m<sup>3</sup>

## EVENTOS EXTREMOS

### SANGRIA

SANGRANDO: Cachoeira, Caldeirões, Do Batalhão, Germinal, Itaúna, Mamoeiro, Muquém, Olho d'Água, São José III, Trici e Valério.;

JÁ SANGRARAM: Colina, Curral Velho, Rosário e Tijuquinha.

**11**

### VOLUME MORTO\*

**5**

Barra Velha, Margarida de Morais Queiroz (Pirabibu), Penedo, Pompeu Sobrinho e Potiretama.

### SECO

**1**

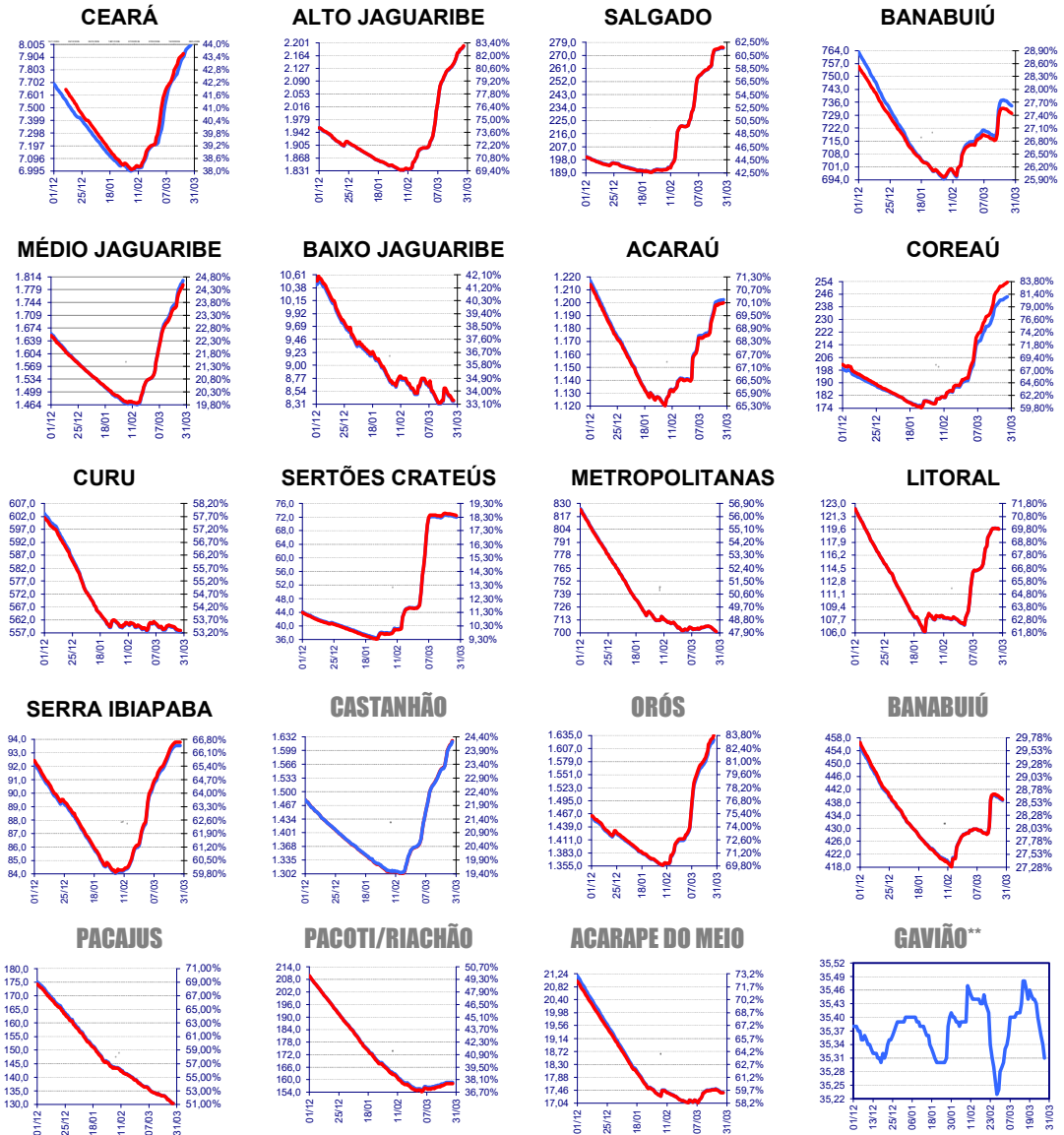
Sousa

\* Aqueles açudes que não dispõe de tomada de água é contabilizado como volume morto abaixo de 5% de sua capacidade.

# RESENHA DIÁRIA DO MONITORAMENTO

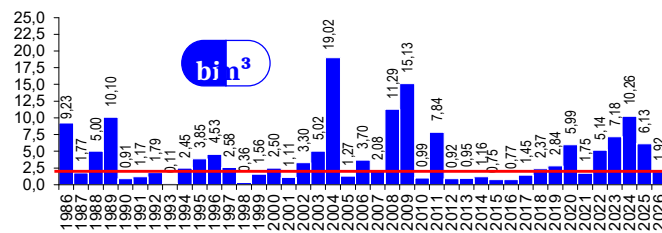
31/03/2026

## EVOLUÇÃO\*



\*: eixo esquerdo (linha azul)-volume (milhões de m³); eixo direito (linha vermelha)-volume (%); \*\*: cota (m)

## EVOLUÇÃO APORTE\*



2026: dados parciais

média: 4,11 bi; mediana: 2,45 bi m³ [1986-2023]

\*: não inclui o açude Atalho e os açudes das transferências hídricas para a RMF (Curral Velho, Pacajus, Pacoti, Riachão e Gavião)

## EVOLUÇÃO MENSAL APORTE\*

